



# Eygurande



Séjour  
Randonnées

DU 09 JUIN AU 13 JUIN 2025 INCLUS

du lundi 09 Juin à partir de 14 heures

Au

Vendredi 13 Juin jusqu'à 14 Heures

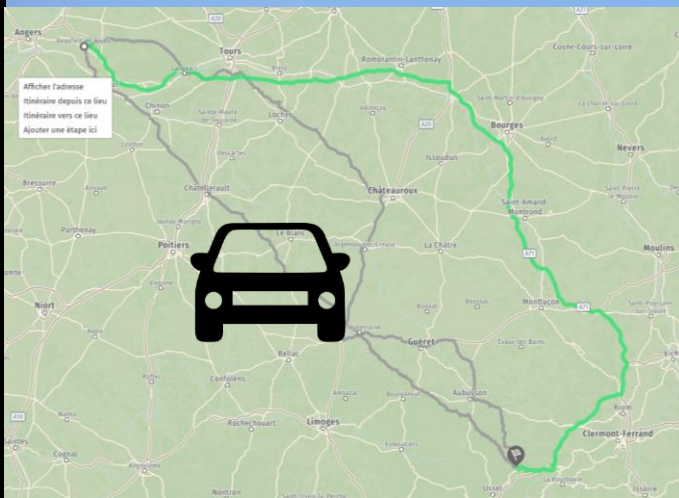
Le déplacement pour se rendre à Eygurande se fait en voitures personnelles  
**CO-VOITURAGE ENCOURAGÉ**

# Bienvenue en Corrèze



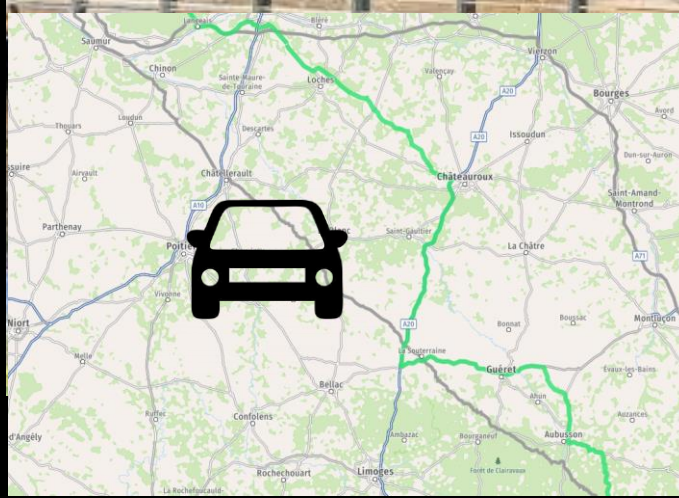
Arrivée le lundi 09 Juin au VVF Eygurande  
À partir de 14 heures une randonnée est prévue à l'arrivée

Le déplacement pour se rendre à Eygurande se fait en voitures personnelles  
**CO-VOITURAGE ENCOURAGÉ**

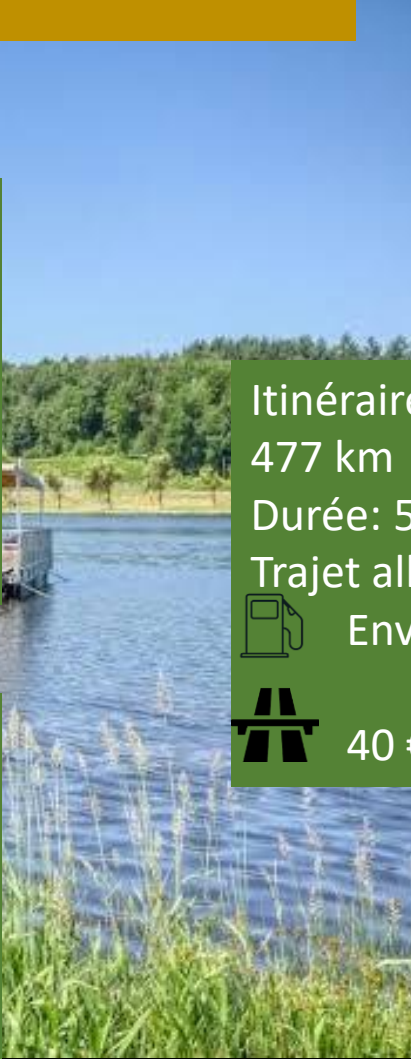
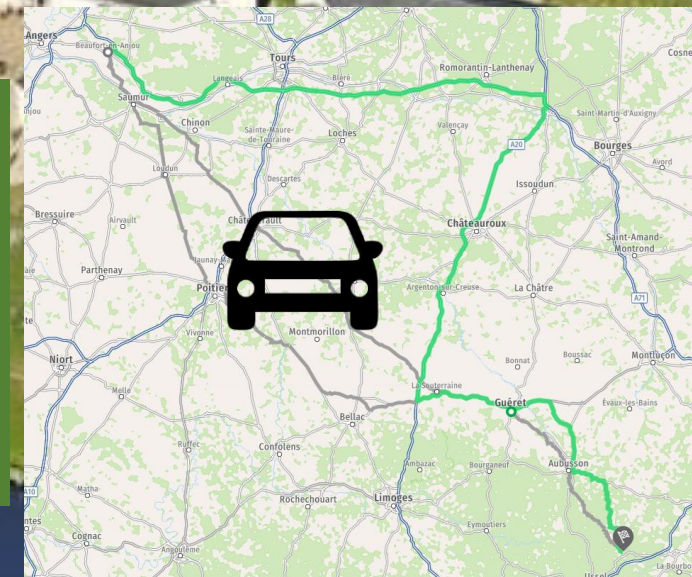


**Itinéraire Rapide**  
476 km  
Durée: 4 heures  
Trajet aller retour  
🛢 Environ 100 €  
🛣 Environ 90 €

**Itinéraire rapide Bis**  
477 km  
Durée: 5 heures  
Trajet aller retour  
🛢 Environ 90 €  
🛣 40 €



**Itinéraire sans péage**  
400 km  
Durée: 5:30 heures  
Trajet aller retour  
🛢 Environ 80 €  
🛣 0 €



Nous vous proposons 8 parcours sans compter celui du jour du départ  
Des paysages entre 600 et 850 m d'altitude  
Attention dénivelés importants sur certains parcours



Randonneur aguerrri



Randonneur Cool

Traces	
	Fichier
<input checked="" type="checkbox"/>	letang_labelle-20042023-172
<input checked="" type="checkbox"/>	run_wf_eygurande-11804705-
<input checked="" type="checkbox"/>	chavanon-11050876-1728373-
<input checked="" type="checkbox"/>	aix_le_chemin_de_la_factrice-
<input checked="" type="checkbox"/>	alternative_factrice_bp040323-
<input checked="" type="checkbox"/>	wf_eygurande_aix_motte_1-89
<input checked="" type="checkbox"/>	egurande1-4134550-1728373
<input checked="" type="checkbox"/>	le_ciarneix_19-7867787-1728
Total: 8 traces	

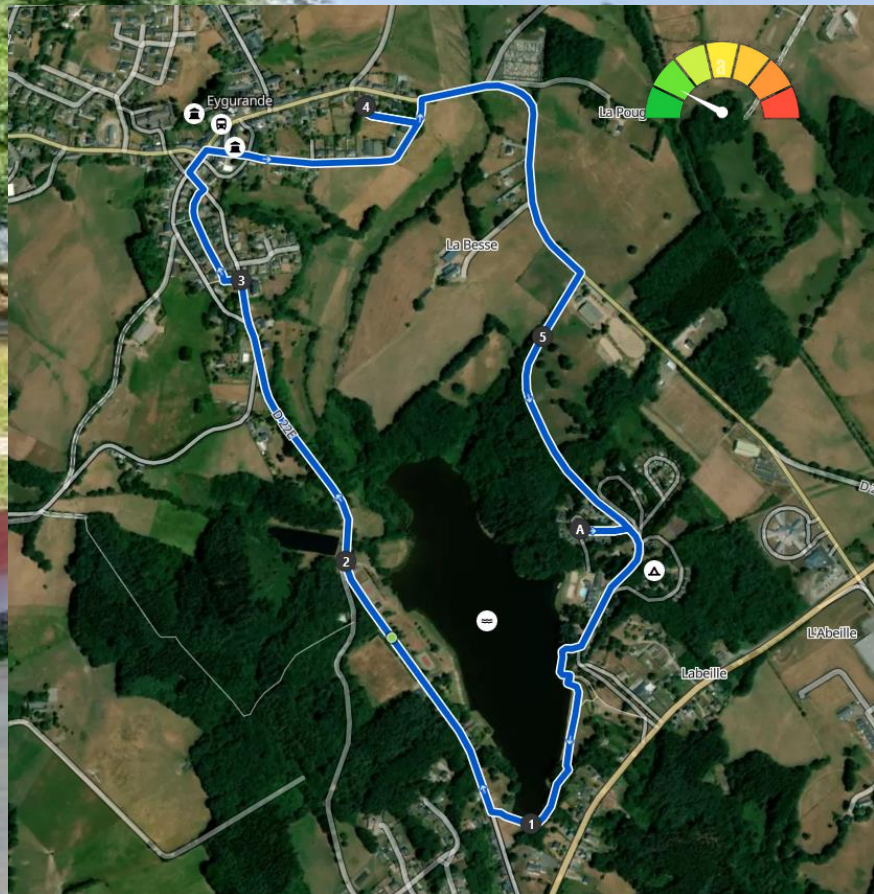
Niveau de difficulté

Facile  
 Moyen  
 Difficile

Êtes-vous prêt(e)s?

du lundi 09 Juin À partir de 14 heures Pour tous ceux  
qui seront arrivés!  
Tour du lac Labeille départ du VVF Distance: 4,3 kms

**Jour 1:** Tous groupes  
Visite d'Eygurande et de l'étang

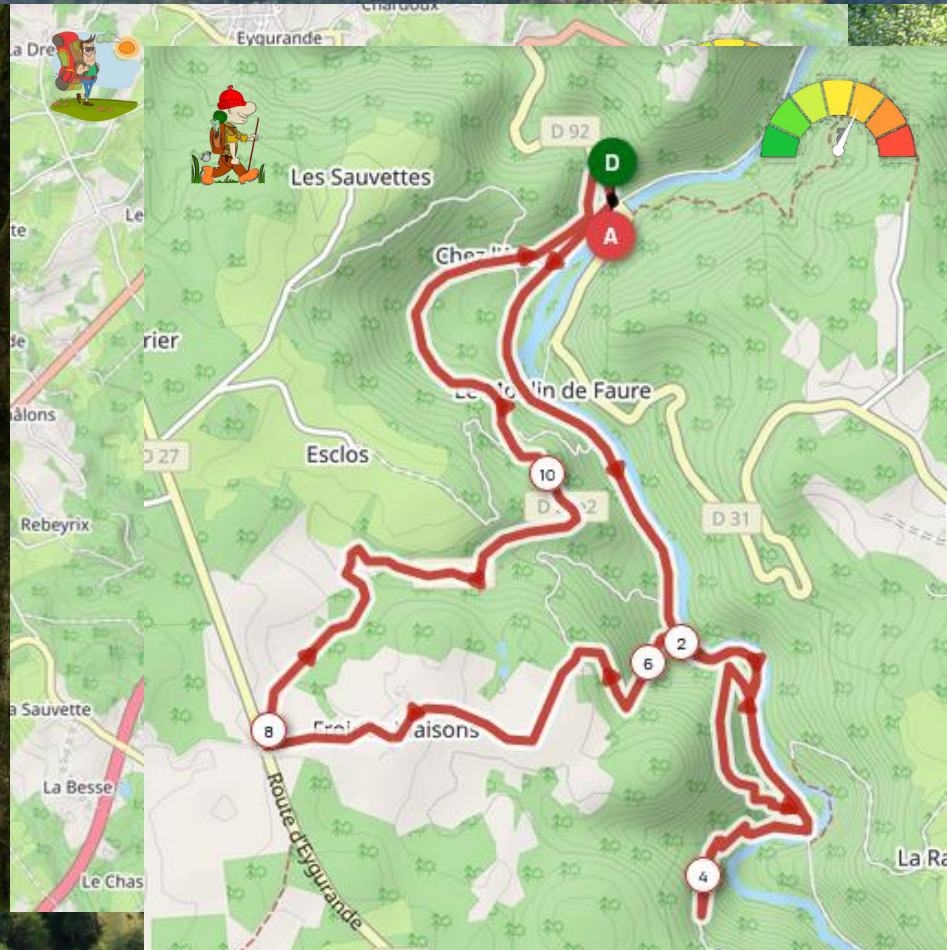


Mardi 10 Juin

17 kms départ du VVF

12 kms départ de La gare de Savennes

Jour 2: Gorges du Chavanon



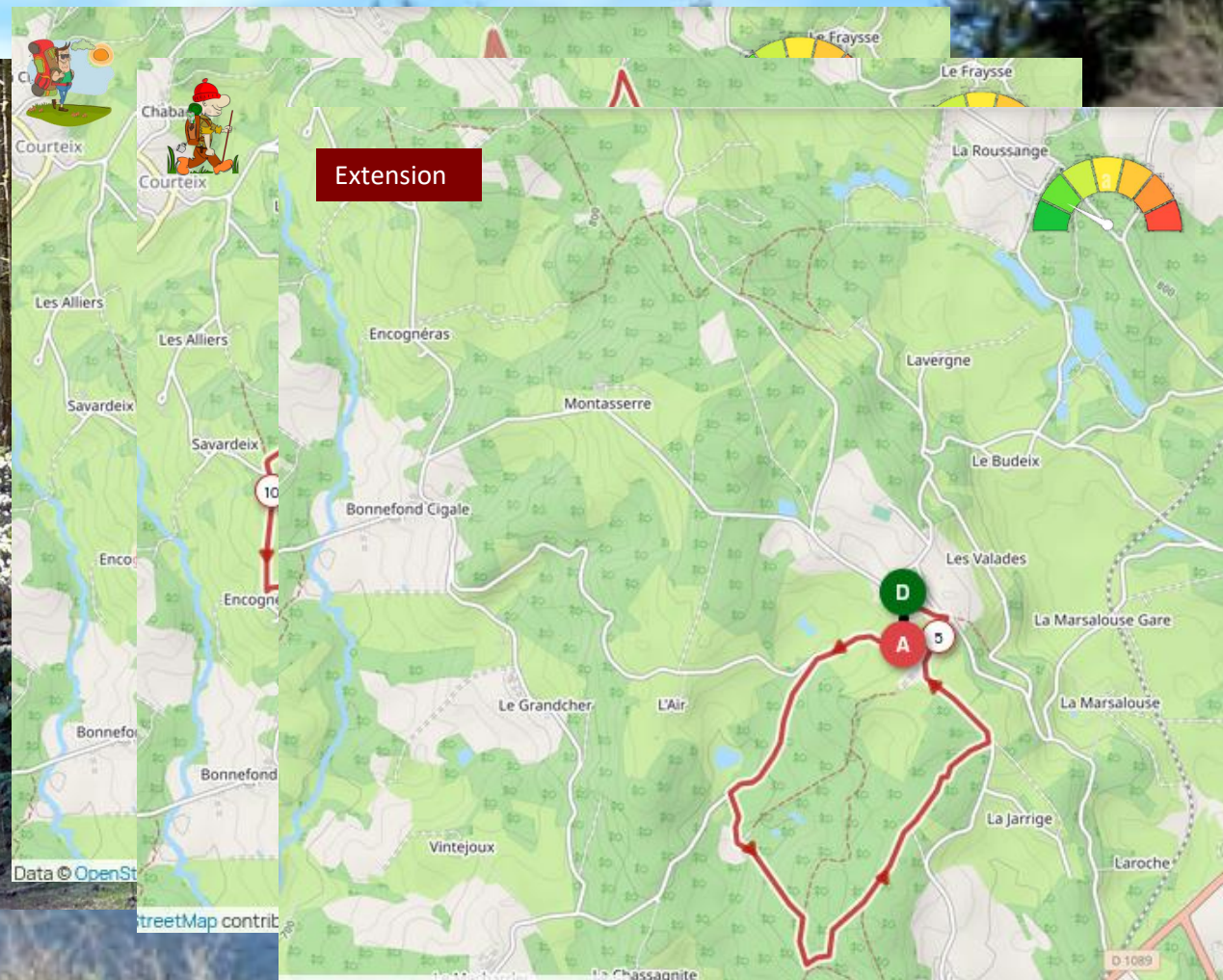
Mercredi 11 Juin

 18 kms départ d'Aix

 15 kms départ d'Aix

possibilité d'extension de 5 kms

Jour 3: Chemin de la  
Factrice

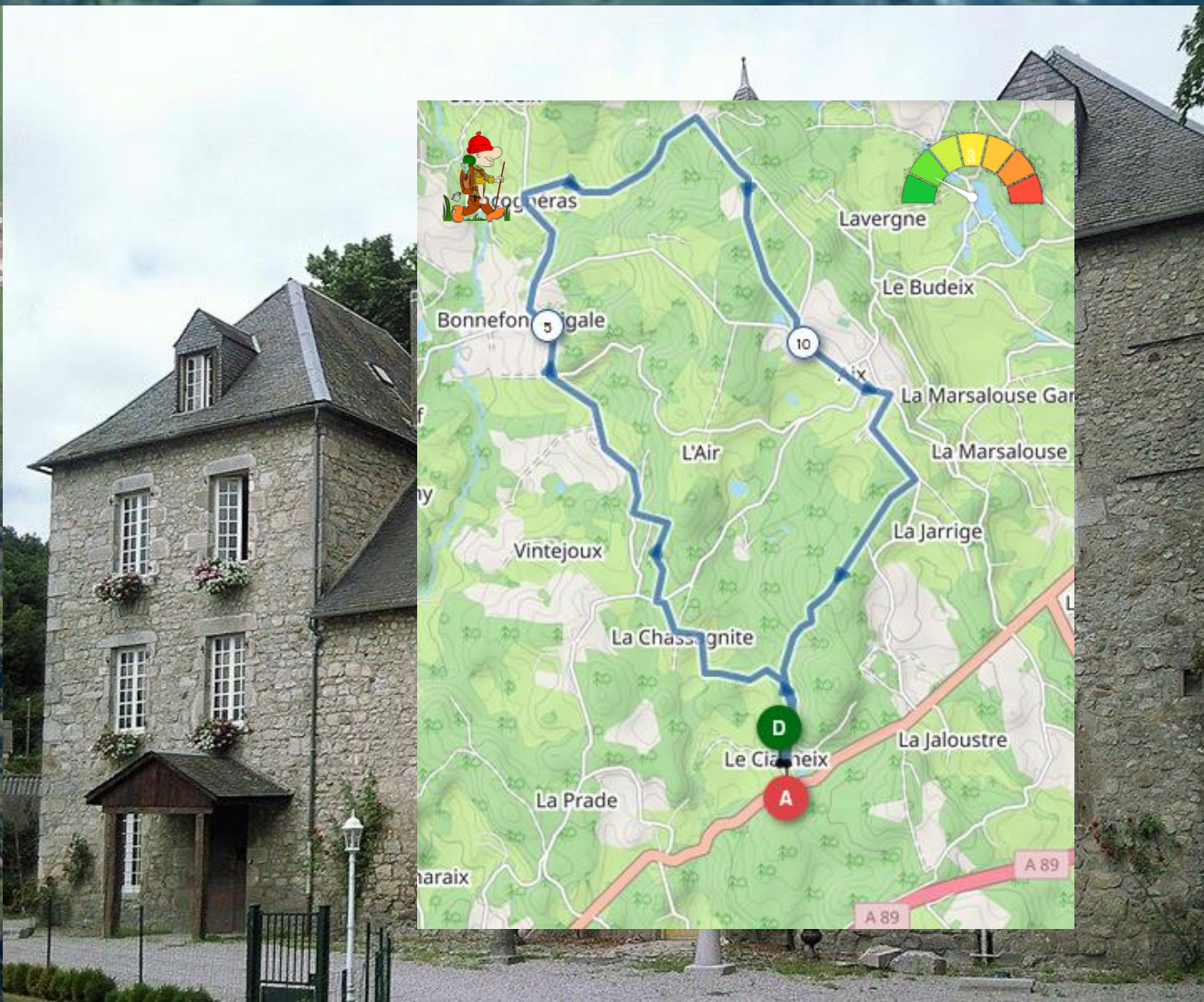
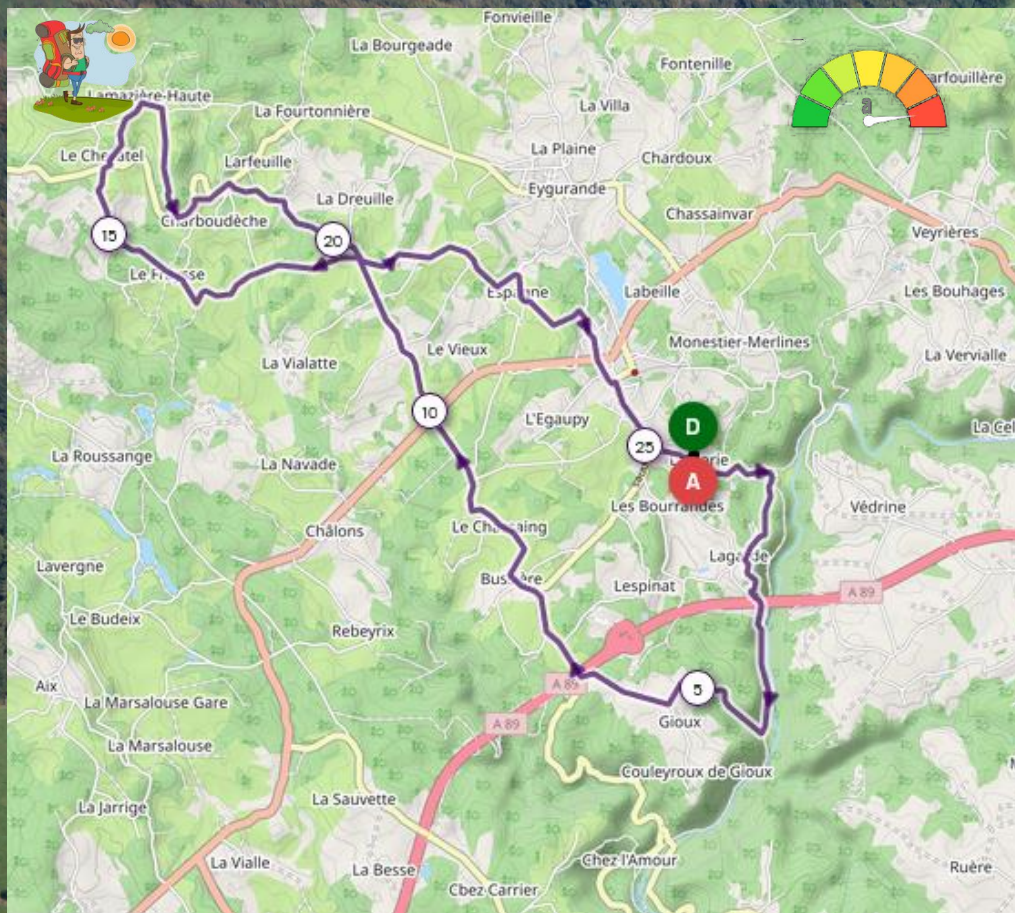


Jeudi 12 Juin

26 kms départ de l'église de la Borie

15 kms départ Le Ciarneix

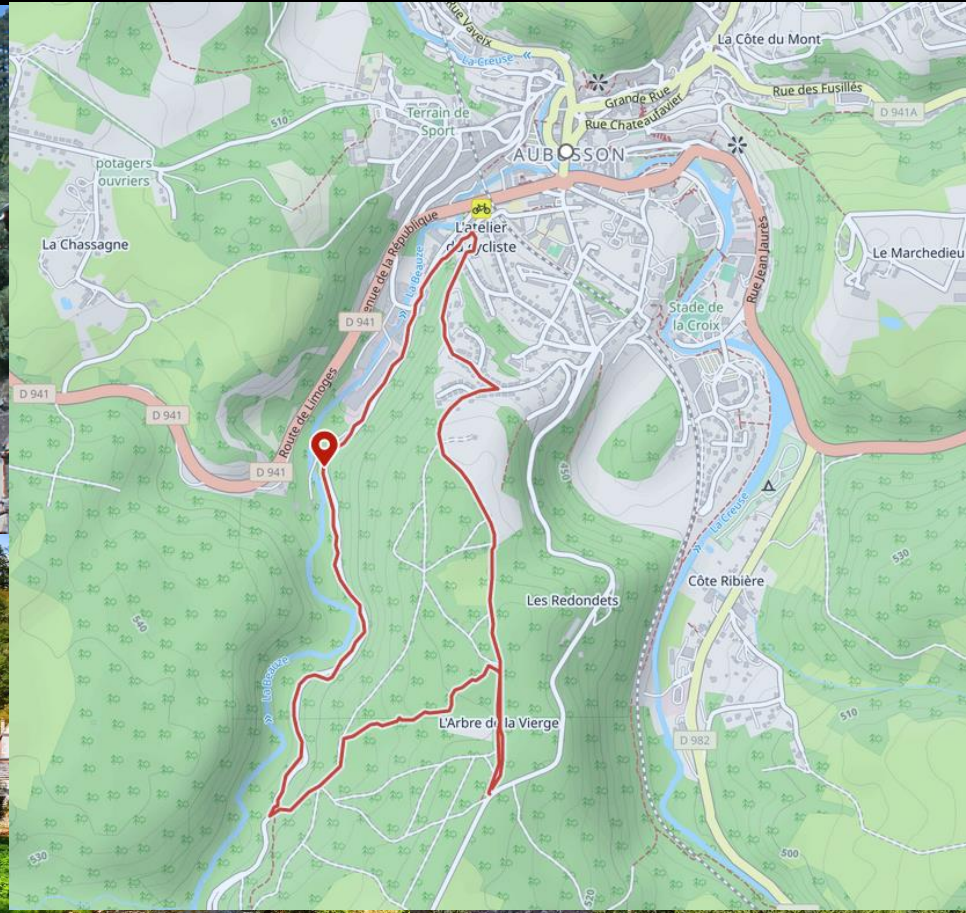
Jour 4: Eygurande nord et le Ciarneix





Vendredi 13 Juin  
Départ d'Eygurande vers Aubusson  
Visite d'aubusson + rando (5,5 km)

Jour 5: Visite d'Aubusson,  
capitale de la tapisserie



*Hébergement en chambre double?  
restauration en pension complète avec vin au repas  
linge de toilette et draps fournis  
Taxe de séjour  
Piscine, accès au lac, plages, etc.*

Infos pratiques  
VVF Corrèze Pays  
d'Eygurande

**Supplément pour chambre individuelle possible**  
**Coût 320 euros maximum pour le séjour**  
**Non compris: Les options, le transport estimé à ~45 € max/personne (co-voiturage), les boissons au bar 😊**  
**Le transport pour aller aux randonnées (covoiturage)**

